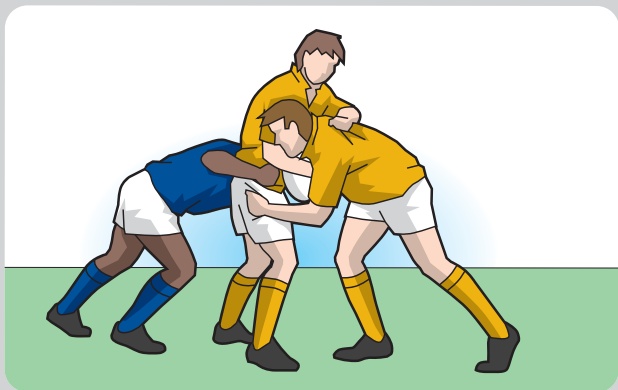


規則17. Maul



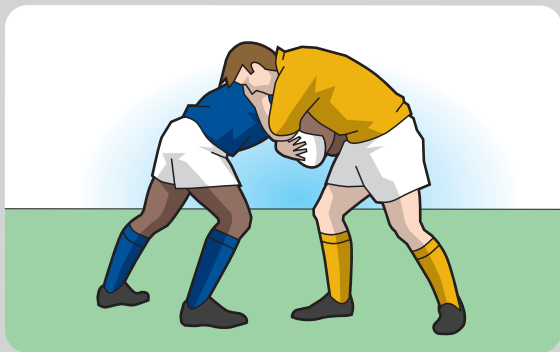
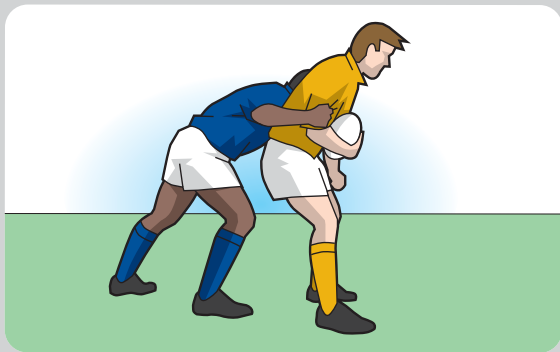
定義

Maul開始於持球員被一名或多名敵方球員所擒捉，而有一名或多名持球員的隊友夾紮上該持球員的時候。因此maul的開始是至少由持球員以外兩隊各一名合計三名球員組成。所有捲入maul的球員，都必須被捉在其中或夾紮在其中，而且兩腳站立並朝向陣線移動。此時，展開比賽(Open Play)已經結束。



Maul

規則17. Maul



Maul未形成

規則17. Maul



17.1 組成MAUL

- (a) **何處可發生maul**：maul只可在賽場內發生。

17.2 加入MAUL

- (a) 球員加入maul必須使他們的頭與肩膀不低於他們的臀部。
罰則：自由踢
- (b) 球員必須被捉或夾紮在maul裡面而不只是橫靠著maul。
罰則：罰踢
- (c) 把手放置在maul中其他球員上並不構成夾紮。
罰則：罰踢
- (d) **球員保持兩腳站立**：參加maul的球員必須盡力保持兩腳站立。在maul中的持球員，只要能使球繼續進行比賽，是可以倒地的。
罰則：罰踢
- (e) 球員不許故意使maul崩塌。這是危險比賽。
罰則：罰踢
- (f) 球員不許跳到maul頂上。
罰則：罰踢

17.3 其他MAUL違犯

- (a) 球員不許試圖把對方球員拉出maul外。
罰則：罰踢
- (b) 當球還在maul中時，球員不許採取任何動作讓對方球員以為球從maul出現。
罰則：自由踢

17.4 在MAUL的越位

- (a) **越位線**：越位線有兩條，兩隊各有一條，各經過該隊maul中的最後球員的最後腳而平行於陣線。如果最後球員的最後腳是在陣線上或後方，陣線就是防守隊的越位線。
- (b) 球員必須加入maul或即刻退到越位線後方。如果球員在maul邊側閒逛，該球員是越位的。
罰則：對應於違犯地點，在違犯隊的越位線上罰踢
- (c) 球員加入maul：球員加入maul必須從maul中最後一名隊友的腳後面來做。球員可以橫靠這最後一名球員加入。如果球員是從敵方、或從最後一名隊友前面加入時，該球員是越位的。
罰則：對應於違犯地點，在違犯隊的越位線上罰踢
- (d) 球員不加入maul：所有在越位線前面而不加入maul的球員必須即刻退到越位線後面。否則是越位的。如果任何在越位線後面的球員踩越越位線而不加入maul時，該球員是越位的。
罰則：對應於違犯地點，在違犯隊的越位線上罰踢
- (e) 球員離開或再加入maul：球員離開maul以後，必須即刻退到越位線後面，否則該球員是越位的。如果該球員從最後一名隊友前面再加入maul時，他是越位的。該球員可以橫靠這最後一名球員再加入。
罰則：對應於違犯地點，在違犯隊的越位線上罰踢

規則17. Maul



- (f) 參加maul不持球方的球員自動脫離maul集團後，若這時maul集團已沒有其他隊友，maul將會繼續組成，這時將會有兩條越位線，持球方以maul集團中最後面隊友的後腳為越位線，不持球方則以持球方最前面參加maul球員的前腳為越位線。

罰則：罰踢

- (g) 參加maul的不持球方球員，自動脫離maul集團後，可以再參加maul，若這時maul集團沒有其他隊友，這球員必須首先夾紮持球方最前面的球員來參加maul。

罰則：罰踢

17.5 MAUL順利結束

Maul成功結束：

- 球或持球員離開maul
- 球落到地上
- 球碰觸或越過達陣線

17.6 MAUL非順利結束

- (a) 當maul固結不動或停止向前移動超過5秒鐘而被命令scrum時，該maul非順利結束。
- (b) 如果maul中的球成為無法比賽或maul非暴行結果崩塌而被命令scrum時，該maul非順利結束。

- (c) **maul後的scrum**：球由maul剛開始時不佔球的一隊投進。如果裁判員無法決定那一隊佔球，由maul停止前向前推進的一隊投進。如果兩隊都不向前推進，由攻擊隊投進。
- (d) 當maul固結不動或停止向前移動超過5秒鐘，但球正在被移動而且裁判員可以看見它時，裁判員將允許合理時間讓球浮現。如果球在合理時間內不浮現時，將命令scrum。
- (e) 當maul停止向前移動以後，可以再出發向前移動，只要它是在5秒鐘以內這樣做。如果maul第二次停止向前移動而且球正在移動，裁判員並且可以看見球時，裁判員將允許合理時間讓球浮現。如果球在合理時間內不浮現時，將命令scrum。
- (f) 當球在maul中成為無法比賽時，裁判員不會允許拖延扭鬥爭球。裁判員將命令scrum。
- (g) 如果在maul中的持球員倒地，包括單腳或雙腳跪地或坐到地上時，裁判員將命令scrum，除非球即刻可以提供比賽。
- (h) **接球員被捉的maul後的scrum**：如果球員直接接住敵方球員開球或反攻踢以外的踢球，而該接球員即刻被敵方球員所擒捉，maul可能形成。之後，如果該maul固結不動或停止向前移動超過5秒鐘或球成為無法比賽，而且被命令scrum時，由該接球員的隊投進球。

「直接接住敵方球員的踢球」指的是球員接住該球以前，球並沒有碰觸過其他球員或地面。