

規則12. 拍前或拋前



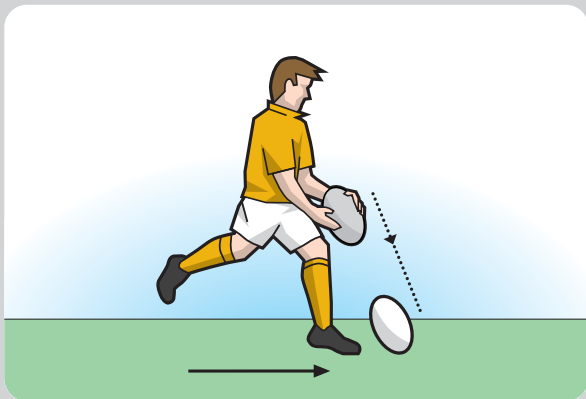
定義 拍前 (KNOCK ON)

拍前發生在球員失去球的持有後該球向前運行，或球員用手或臂把球打向前、或球碰到球員的手或臂以後向前運行，而該球在原球員能接到它以前碰觸到地上或其他球員的時候。

「向前」指的是朝向敵隊的死球線。

例外

拍阻 (Charge down)：球員把敵方球員正踢着的球或剛踢出的球給拍阻下來時，並不是拍前，即使球可能向前運行。



拍前 (Knock on)

規則12. 拍前或拋前

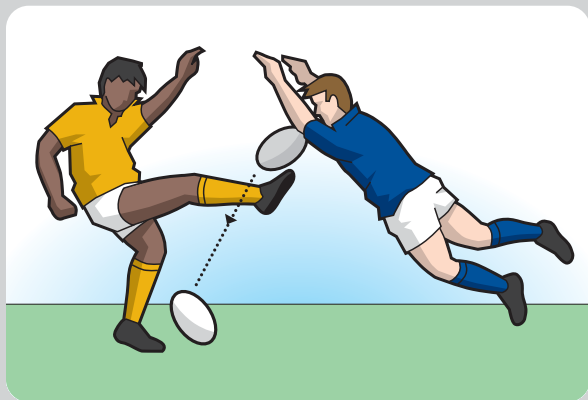


定義 拋前 (THROW FORWARD)

拋前發生在當球員把球拋向前或傳向前的時候。
「向前」指的是朝向敵隊的死球線。

例外

彈前 (Bounce forward)：如果球並沒有被拋前，但在碰到球員或地面後卻彈向前時，是不屬於拋前的。



拍阻 (Charge down)

規則12. 拍前或拋前



12.1 拍前或拋前的結果

- (a) **非故意拍前或拋前**：在違規地點判給scrum。
- (b) **在爭邊球時的非故意拍前或拋前**：在出界線15公尺的地方判給scrum。
- (c) **拍前或拋前的球進入極陣內**：如果有攻擊球員在賽場內拍前或拋前，球因而進入極陣內而且在極陣內被做成死球時，將在拍前或拋前發生的地點判給scrum。
- (d) **在極陣內的拍前或拋前**：不管攻方或守方球員在極陣內拍前或拋前時，都在該極陣前對應於違規的地點、距離邊線不少於5公尺的地方判給5公尺scrum。
- (e) **故意把球拍向前或拋向前**：球員不許故意用手或臂把球拍向前或拋向前。
罰則：罰踢。如果該違規阻止了或可成立的達陣時，必須判給懲罰達陣。