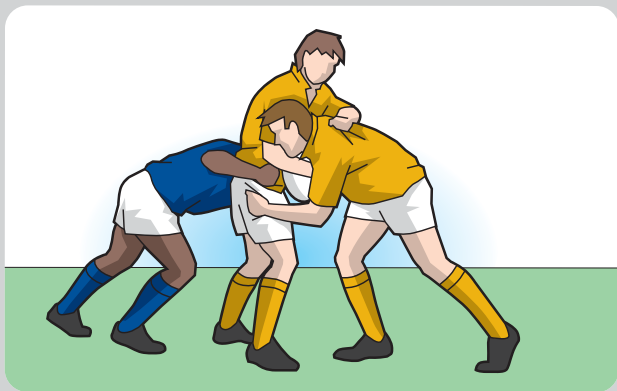
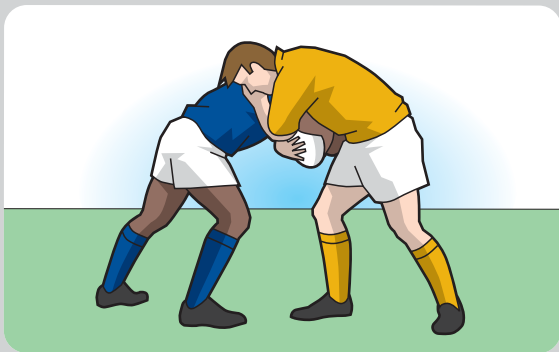
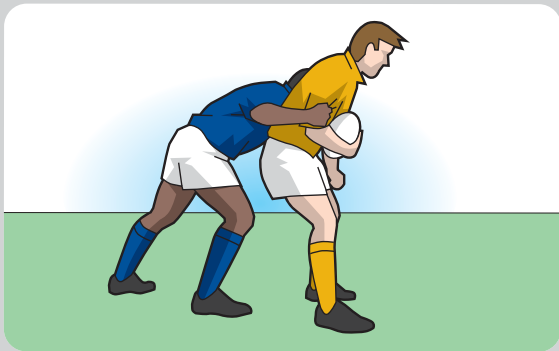


## ОПРЕДЕЛЕНИЯ

Мол образуется, когда игрок с мячом удерживается одним или несколькими соперниками, и один или несколько товарищей по команде игрока с мячом обхватывают его. Таким образом, при формировании мол состоит как минимум из трех игроков, стоящих на ногах: игрока с мячом и по одному игроку от каждой команды. Все игроки, участвующие в раке, должны быть обхваченными или связанными в моле, должны стоять на ногах и двигаться по направлению к линии ворот. Открытая игра заканчивается.



Мол



*Мол не сформирован*

## 17.1 ФОРМИРОВАНИЕ МОЛА.

- (a) **Где может формироваться мол.** Мол может быть сформирован только в пределах игрового поля.

## 17.2 ПРИСОЕДИНЕНИЕ К МОЛУ.

- (a) Игроки, присоединяющиеся к молу, не должны опускать голову и плечи ниже уровня бедер.  
**Наказание:** свободный удар.
- (b) Игрок должен быть обхваченным или связанным в моле, а не просто находиться сбоку от него.  
**Наказание:** штрафной удар.
- (c) Положить руку на другого игрока не означает быть связанным в моле.  
**Наказание:** штрафной удар.
- (d) **Игроки должны оставаться на ногах.** Игроки в моле должны пытаться оставаться на ногах. Игрок с мячом в моле может упасть на землю при условии, что мяч сразу же станет доступным для продолжения игры.  
**Наказание:** штрафной удар.
- (e) Игрок не должен умышленно заваливать мол. Это опасная игра.  
**Наказание:** штрафной удар.
- (f) Запрещается запрыгивать на мол.  
**Наказание:** штрафной удар.

## 17.3 ДРУГИЕ НАРУШЕНИЯ ПРИ ИГРЕ В МОЛЕ.

- (a) Игрок не должен пытаться вытащить соперника из мола.  
**Наказание:** штрафной удар.
- (b) Пока мяч находится в моле, игрок не должен вводить соперника в заблуждение, показывая какими-либо действиями, что мяч вышел из мола.  
**Наказание:** свободный удар.

## 17.4 ПОЛОЖЕНИЕ “ВНЕ ИГРЫ” В МОЛЕ.

- (a) **“Линия вне игры”.** Существуют две “линии вне игры”, параллельные линии ворот. У каждой команды своя “линия вне игры”, которая проходит через заднюю стопу заднего игрока в моле. Если задняя стопа заднего игрока находится на линии ворот или за ней, “линия вне игры” команды защиты будет проходить по линии ворот.
- (b) Игроки должны либо присоединиться к молу, либо незамедлительно отступить за “линию вне игры”. Если игрок бездействует сбоку от мола, он оказывается в положении “вне игры”.  
**Наказание:** штрафной удар с “линии вне игры” нарушившей команды.
- (c) **Игроки, присоединяющиеся к молу.** Игроки могут присоединиться к молу только из-за “линии вне игры”, т.е. из-за задней стопы заднего игрока своей команды в моле. Игрок может присоединиться к молу сбоку от такого игрока. Если игрок присоединяется к молу со стороны соперников или впереди заднего товарища по команде в моле, он оказывается в положении “вне игры”.  
**Наказание:** штрафной удар с “линии вне игры” нарушившей команды.
- (d) **Игроки, не присоединяющиеся к молу.** Все игроки, находящиеся впереди “линии вне игры” и не присоединяющиеся к молу, должны немедленно отступить за “линию вне игры”. Если игрок этого не сделает, он окажется в положении “вне игры”. Если любой игрок, находящийся за “линией вне игры”, переступает через нее и не присоединяется к молу, он оказывается в положении “вне игры”.  
**Наказание:** штрафной удар с “линии вне игры” нарушившей команды.
- (e) **Игроки, выходящие из мола или повторно присоединяющиеся к молу.** Игроки, выходящие из мола, должны незамедлительно отступить за “линию вне игры”, иначе они окажутся в положении “вне игры”. Если игрок повторно присоединяется к молу впереди заднего игрока своей команды в моле, он оказывается в положении “вне игры”. Игрок также может снова присоединиться к молу сбоку от заднего игрока своей команды в моле.  
**Наказание:** штрафной удар с “линии вне игры” нарушившей команды.

- (f) Когда игроки команды без мяча, играющие в моле, покидают мол по собственному желанию и в моле не остается ни одного игрока этой команды, мол может продолжиться и в нем будут проходить две "линии вне игры". "Линия вне игры" для команды с мячом проходит через заднюю стопу заднего игрока в моле, а для команды, не владеющей мячом, "линия вне игры" проходит через переднюю стопу переднего игрока в моле команды с мячом.
- (g) Когда игроки команды без мяча, играющие в моле, покидают мол по собственному желанию и в моле не остается ни одного игрока этой команды, игроки этой команды могут вернуться в мол, при условии, что первый игрок связывается с передним игроком команды с мячом.
- Наказание:** штрафной удар.

### 17.5 УСПЕШНОЕ ЗАВЕРШЕНИЕ МОЛА.

Мол заканчивается успешно, когда:

- мяч или игрок с мячом покидают мол,
- мяч оказывается на земле, или
- мяч оказывается на линии ворот или за ней.

### 17.6 НЕУСПЕШНОЕ ЗАВЕРШЕНИЕ МОЛА.

- (a) Мол заканчивается неуспешно, если он становится стационарным или нет продвижения вперед дольше 5 секунд, в таком случае назначается схватка.
- (b) Мол заканчивается неуспешно, если мяч становится недоступным для игры или мол заваливается (но не в результате грубой игры), в таком случае назначается схватка.

- (c) **Схватка, назначенная после мола.** Мяч в схватку вводит команда, которая не владела мячом до формирования мола. Если судья не может определить, какая из команд владела мячом, то мяч должна вводить команда, двигавшаяся вперед перед остановкой мола. Если ни одна из команд не двигалась вперед, то мяч вводит команда нападения.
- (d) Если мол становится стационарным или движение вперед прекращается более чем на 5 секунд, но мяч находится в движении и судья видит его, предоставляется некоторое время для выхода мяча из мола. Если мяч не выходит в течение разумного периода времени, назначается схватка.
- (e) Если мол останавливается, он может снова начать движение вперед, при условии, что движение возобновится в течение 5 секунд. Если мол останавливается во второй раз, но мяч находится в движении, и судья его видит, предоставляется некоторое время для выхода мяча из мола. Если мяч не выходит в течение разумного периода времени, назначается схватка.
- (f) Если мяч в моле становится недоступным для игры, судья не должен разрешать продолжительной борьбы за мяч. Назначается схватка.
- (g) Если игрок с мячом в моле падает на землю, включая падение на одно или оба колена или сидячее положение, и мяч не становится доступным для игры немедленно, судья назначает схватку.
- (h) **Схватка после мола, когда удерживается игрок, поймавший мяч.** Если игрок поймал мяч непосредственно после удара ногой соперника, исключая начальный удар или удар от ворот, и был немедленно схвачен соперником, может сформироваться мол. Если затем мол становится стационарным и движение вперед останавливается на более, чем 5 секунд, или мяч становится недоступным для игры, назначается схватка и команда игрока, поймавшего мяч, вводит мяч в схватку.

“Непосредственно после удара” означает, что мяч не коснулся другого игрока или земли до того момента, как он был пойман.