

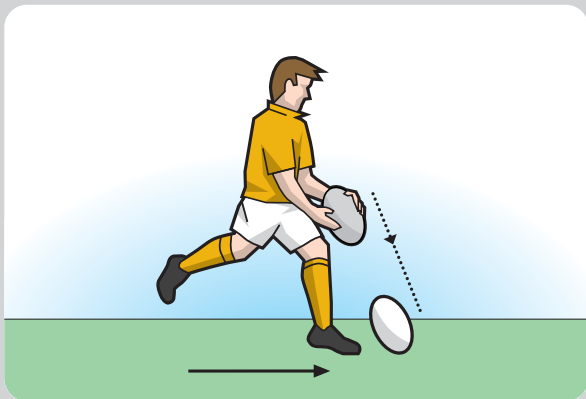
DÉFINITION: EN-AVANT

Il y a **en-avant** lorsqu'un joueur perd la possession du ballon qui poursuit sa course, lorsqu'un joueur propulse le ballon du bras ou de la main, lorsque le ballon touche la main ou le bras, poursuit sa course et touche le sol ou un autre joueur avant que le joueur d'origine puisse l'attraper.

« **Poursuivre sa course** » signifie rouler vers la ligne de ballon mort de l'équipe adverse.

EXCEPTION

Charge ou Contre. Si un joueur contre le ballon lorsqu'un adversaire le botte ou immédiatement après le coup de pied, une telle charge ne constitue pas un en-avant même si le ballon poursuit sa course en avant.



En-avant

Règle 12 En-avant ou passe en avant

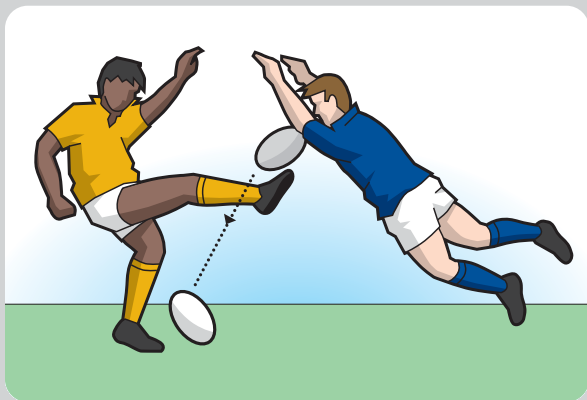


DÉFINITION: PASSE EN AVANT

Il y a **passé en avant** lorsqu'un joueur lance ou passe le ballon en avant. En avant signifie vers la ligne de ballon mort de l'équipe adverse.

EXCEPTION

Rebond en avant. Il n'y a pas passé en avant si le ballon n'est pas lancé en avant mais frappe un joueur ou le sol et rebondit en avant.



Charge ou « contre »

12.1 RÉSULTAT D'UN EN-AVANT OU D'UNE PASSE EN AVANT

- (a) **En-avant ou passe en avant involontaire.** Une mêlée ordonnée sera accordée à l'endroit de la faute.
- (b) **En-avant ou passe en avant involontaire dans l'alignement.** Une mêlée ordonnée sera accordée à 15 mètres de la ligne de touche.
- (c) **En-avant ou passe en avant pénétrant dans l'en-but.** Si un joueur attaquant effectue un en-avant ou une passe en avant dans le champ de jeu et qu'ensuite le ballon pénètre dans l'en-but adverse et y est rendu mort, une mêlée ordonnée sera accordée à l'endroit de l'en-avant ou de la passe en avant.
- (d) **En-avant ou passe en avant à l'intérieur de l'en-but.** Si un joueur de l'une ou l'autre des équipes fait un en-avant ou une passe en avant dans l'en-but, une mêlée à 5 mètres sera accordée en face de l'endroit de l'infraction, et à au moins 5 mètres de la ligne de touche.
- (e) **Projection volontaire du ballon.** Un joueur ne doit pas volontairement projeter le ballon en avant avec une main ou un bras, ni le lancer volontairement en avant.
Sanction : coup de pied de pénalité. Un essai de pénalité doit être accordé si la faute empêche un essai qui aurait été probablement marqué sans celle-ci.