

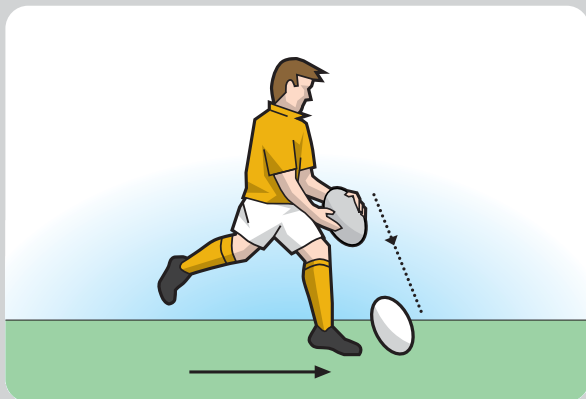
### DEFINICIÓN : KNOCK ON

Un **knock on** se produce cuando un jugador pierde posesión de la pelota y ésta va hacia adelante, o cuando un jugador golpea la pelota hacia adelante con la mano o el brazo, o cuando la pelota pega en la mano o el brazo y va hacia adelante, y la pelota toca el suelo o a otro jugador, antes que el primer jugador pueda agarrarla.

“Hacia adelante” significa hacia la línea de pelota muerta del equipo oponente.

### EXCEPCIÓN

**Carga.** Si un jugador carga la pelota cuando un oponente la pateo, o inmediatamente después del puntapié y la pelota rebota en él, no es un knock on aun cuando la pelota vaya hacia adelante.



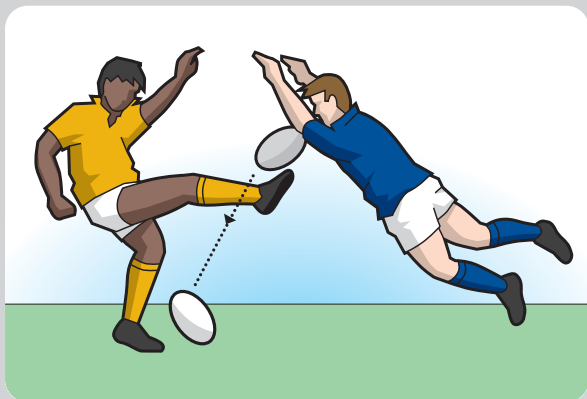
*Knock on*

## DEFINICIÓN : PASE FORWARD

Un **pase forward** se produce cuando un jugador tira o pasa la pelota hacia adelante. "Hacia adelante" significa hacia la línea de pelota muerta del equipo oponente.

## EXCEPCIÓN

**Bote hacia adelante.** Si la pelota no es arrojada hacia adelante pero pega en un jugador o en el suelo y bota hacia adelante, no es un pase forward.



*Carga*



### 12.1 EL RESULTADO DE UN KNOCK ON O PASE FORWARD

- (a) **Knock on o pase forward no intencional.** Se debe otorgar un scrum en el lugar de la infracción.
- (b) **Knock on o pase forward no intencional en un lineout.** Se debe otorgar un scrum a 15 metros de la línea de touch.
- (c) **Knock on o pase forward y entra al in-goal.** Si un jugador atacante comete un knock on o hace un pase forward en el campo de juego y la pelota entra al in-goal de sus oponentes, y allí se la hace muerta, se debe otorgar un scrum en el lugar donde se hizo el knock on o pase forward.
- (d) **Knock on o pase forward dentro del in-goal.** Si un jugador de cualquiera de los dos equipos comete un knock on o hace un pase forward dentro del in-goal, se debe otorgar un scrum 5 metros sobre una línea a través del lugar de la infracción, a no menos de 5 metros de la línea de touch.
- (e) **Golpe o pase forward intencional.** Un jugador no debe golpear intencionalmente la pelota hacia adelante con la mano o el brazo, ni hacer intencionalmente un pase hacia adelante.  
**Sanción:** Penal. Si la infracción impide un try que de otro modo probablemente se hubiera marcado, se debe otorgar un try penal.